



WAAROM INVESTEER IK IN EEN PPS

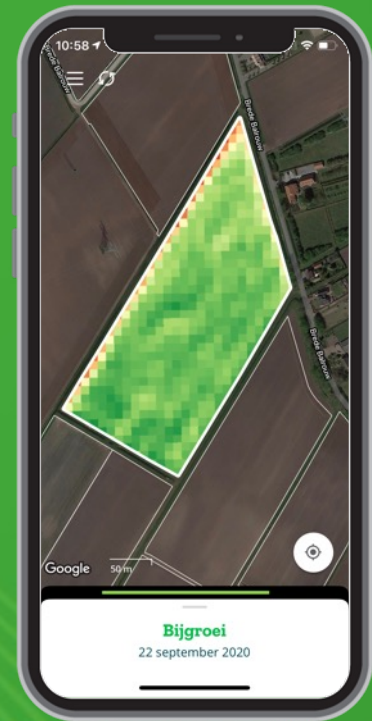
Tamme van der Wal

5 juni 2024 - AgrifoodTop

Altijd de eerste met nieuwe data

BioScope – afgelopen 6 jaar

- Vernieuwend in data processing en delivery
- Focus op boer als primair business model
- Levert onvoldoende tractie voor continuïteit
- Was gericht op Nederland (te kleine markt)



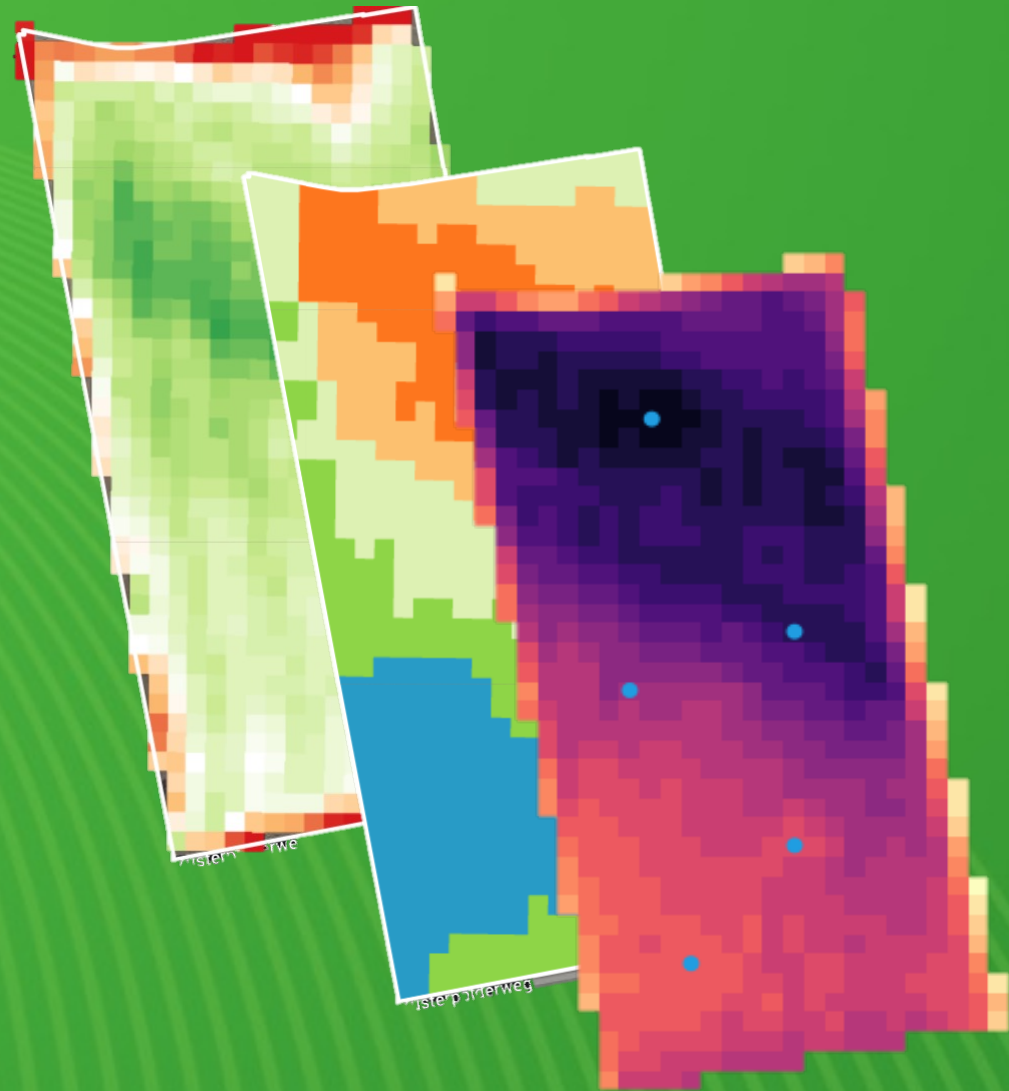


grootte-distributie kaart.

Broccoli opbrengtschatting en oogstdatum verwachting tot 10 dagen vooruit.

Komende 5 jaar

- Focus op bodem (1^e verklarende factor)
- Focus op duurzaamheid / regeneratief
- Focus op data; niet (meer) op software
- Pivotting naar andere klantsegmenten
 - Adviesbureaus
 - Afnemers (processing industry / brands)





Project Hollandse Datalinie (onderdeel NXTGEN-HIGHTECH NGF project)

- Uitwerking technologie voor federatief datastelsel
- Pilots en use cases om stapsgewijs de 'dataruimte van de teler' vorm te geven.

Privaat-Publieke Samenwerking Data op Orde in de Open Teelten (DOOPT)

- Uitwerking governance
- Ontwikkeling gedragscode (conform EU Data Act / Data Governance Act)
- www.doopt.nl



Science, Operations, Innovations and Leverage



LANDBOUW TRANSITIE --> NAAR REGENERATIEF

Investeren in PPS



- Als data leverancier hindert de versnippering
- Data bijeenbrengen en standaardisatie: te groot voor een klein bedrijf
- Belangen oplijnen
- Kennis van WUR benutten
- Passend in groter verhaal “digitalisering”
 - O.a. NXTGEN HIGHTECH (Hollandse Datalinie)
 - BMA / kringloopwijzer / KPI-K / Carbon Farming / CSRD
 - LNV actieprogramma digitalisering
- Kortom: initiatief nemen, *set the example* en motiveren van de sector.

Ook voor stages, scripties, traineeships ...
Neem contact met ons op!



Tamme van der Wal
directeur

E	tamme.vanderwal@bioscope.nl	Agri-Dataservices BioScope BV
M	+31 (0)6 - 131 583 18	Agro Business Park 1
T	+31 (0)88 - 888 67 77	6708 PV Wageningen