

De PPS Dairy Chain Development Romania

van 1 miljoen naar 2,5 miljoen ton melk

4 juni 2015

Wim Zaalmlink, LEI Wageningen UR




wim.zaalmlink@wur.nl

Doel PPS


➔


Het versterken van concurrentie kracht en duurzaamheid van de Roemeense melkveehouderij

Vragen:

- Welke stappen zijn nodig om bij te dragen aan een economisch, ecologische en sociaal duurzamen melkveehouderij?
- Welke bijdrage kan het Nederlandse bedrijfsleven en kennis systeem leveren?

Ons consortium



Lely
FrieslandCampina Roemenie
Beerepoot Agri
Uniform Agro
Mueller
Agriworks
WUR (LEI)

Covalact
Banca Transilvania
Simmentaler Breeders Organisation
Ministry ARD
Landbouwwaad Boekarest



Seed money project

Dairy Chain Development Romania



1. Kansen voor Nederlands bedrijfsleven in de Roemeense zuivelketen
2. Stakeholder- en SWOT analyse
3. Resultaat: een PPS
(FrieslandCampina, Lely, Uniform Agri, Beerepoot Agri, Mueller, Agriworks, WUR)
4. Maar ook betrokkenheid van Roemeense instellingen en overheden



SWOT analysis dairy chain Romania

STRENGTHS	WEAKNESSES
<ul style="list-style-type: none"> Low costs of land and labour Low cost price of milk High natural potential for milk and roughage production Presence of milk processors Mentality of growers 	<ul style="list-style-type: none"> Small scale dairy farming Age of farmers, succession Land registration, cadastre Intensity of milk production Knowledge and skills of labour Milk quality and milk yield Knowledge system (education, extension, technical knowledge) Entrepreneurship Financing and trust
OPPORTUNITIES	THREATS
<ul style="list-style-type: none"> High natural potential for milk production Rural Development Program: <ul style="list-style-type: none"> - Fostering knowledge transfer - Enhancing farm competitiveness - Promoting food chain organisation Interest of foreign business partners to invest 	<ul style="list-style-type: none"> Rules, delay in decision taking Cooperation mentality Standard of living in rural areas Abolition of milk quota Focus of policy on rural development Other agricultural activities

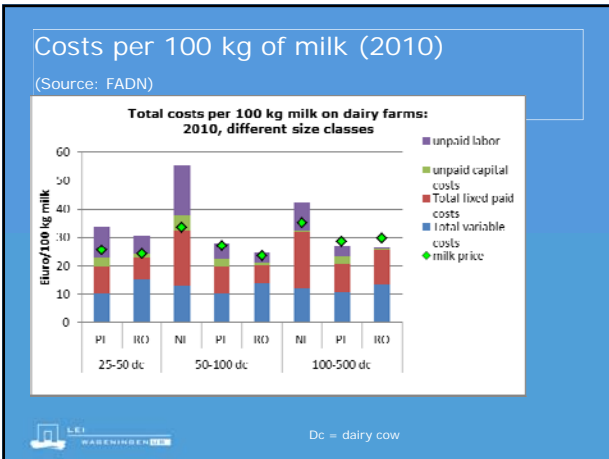
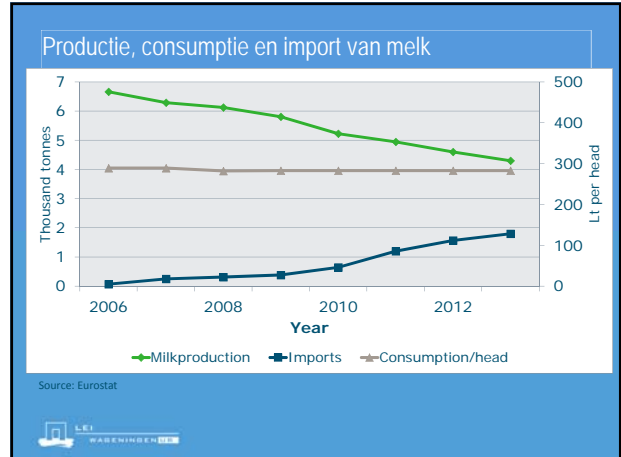
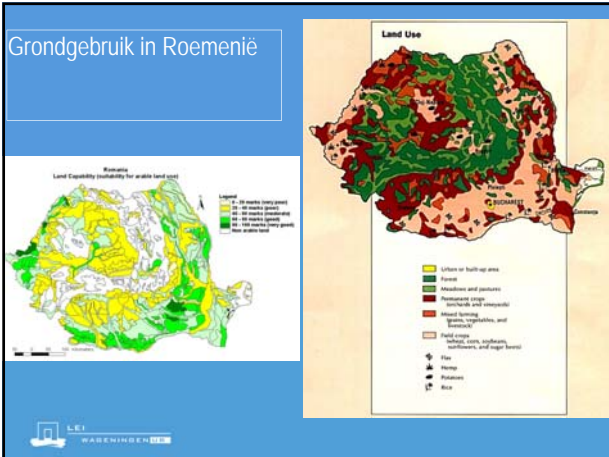
SWOT analyse

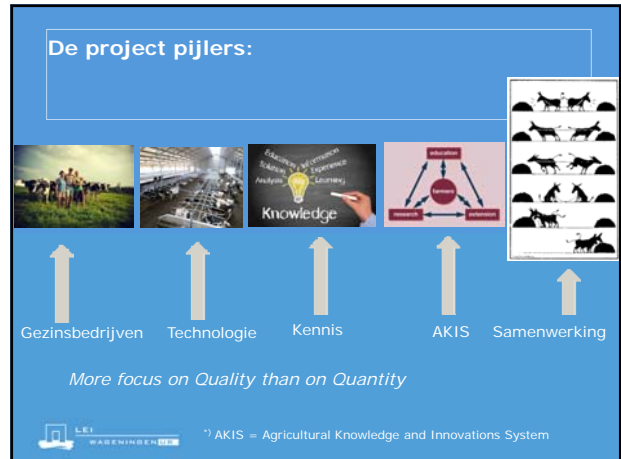
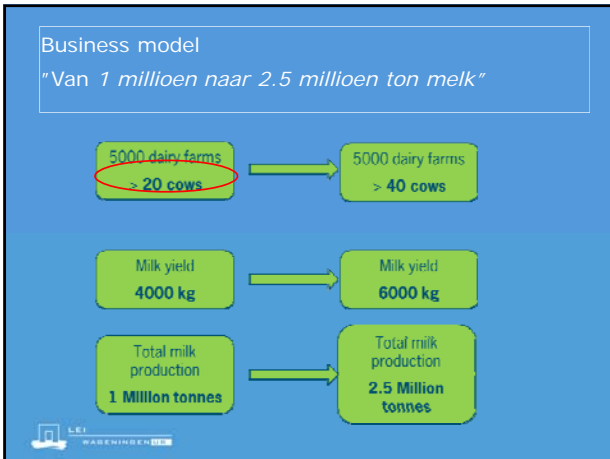
Sterk

- Lage kostprijs (arbeid, grond)
- Goede omstandigheden
- Traditie voor zuivelproductie
- Interesse van Nederlandse partners

Zwak

- Kwaliteit van melk en van arbeid
- Kennis (systeem)
- Financiering





Het project

- 2 regio's met 6 – 10 pilot bedrijven
- Professionalisering van bedrijven, ondernemers, adviseurs
- Stimulering ondernemerschap
- Netwerk van adviseurs rondom elk bedrijf
- Netwerk (CoP) van melkveehouders en adviseurs
- Samenwerking tussen boeren, pps partners, adviseurs, zuivelverwerkers
- Ontwikkeling van AKIS (onderwijs, onderzoek, advies)

LEI WAGENINGEN

- ### Van groot belang:
- Rol Landbouwrap
 - Samenwerking met Roemeense overheid (Plattelands Ontwikkelings Programma)
 - Samenwerking met Roemeense verwerkers, fokkerij organisaties, banken
 - Samenwerking met Roemeense onderwijs
 - Samenwerking met PiB
- LEI WAGENINGEN

Vragen / suggesties?

Meer partijen kunnen aansluiten

wim.zaalmink@wur.nl

LEI WAGENINGEN

