

Wageningen, 04-06-2015



Agri&Food Top TKI - instrumenten

Kees de Gooijer

Chief Inspiration Officer

Dr. Ir. C.D. (Kees) de Gooijer

Chief Inspiration Officer TKI

www.tki-agri&food.nl www.tki-bba.nl

www.tki-agri&food.nl www.tki-bba.nl

TKI•BBE

0

WHAT LEADERSHIP SKILLS DO YOU NEED MOST?

These competencies were voted the most important for all management positions.



SOURCE ZENGER/FOLKMAN

HBR.ORG

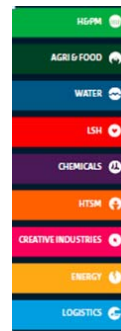
1

ACHTERGROND TOPSECTOR



2

Het Topsectorenbeleid



Combineer publiek en privaat geld in Research en Innovatie.

Inclusief het publieke geld voor Toegepast Onderzoeksinstituten (35-100% van hun budget).

Inclusief het publieke geld voor wetenschappelijk onderzoek (NWO) aan universiteiten (50% van het budget (275 M€) waarvan 1/3 in PPSen zit).

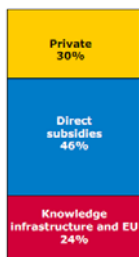
Uniek in Europa, al lang in Japan and Korea.

3

Summarizing old vs new



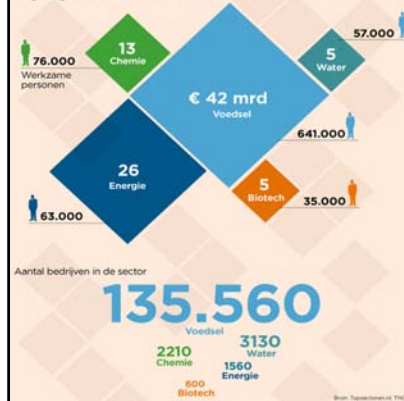
Former
financing
structure of
P/PP -
programmes



4

Omvang van enkele topsectoren

Toegevoegde waarde aan de Nederlandse economie

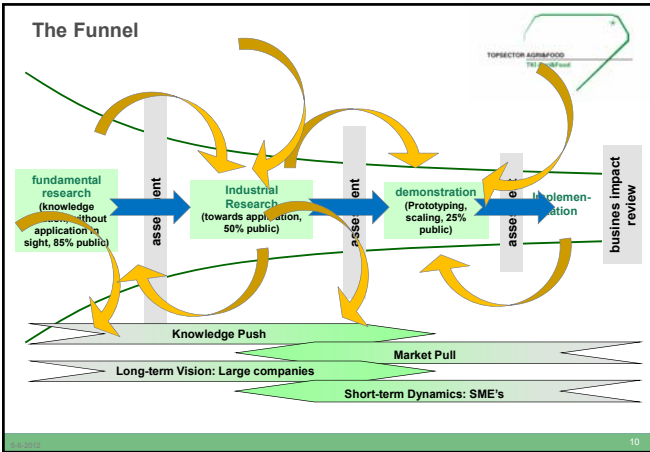
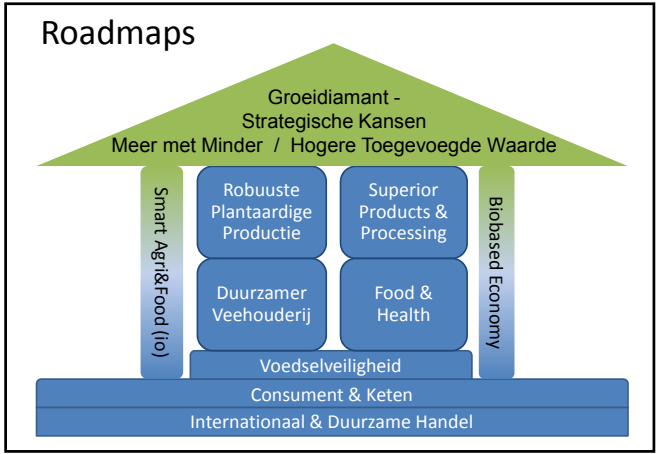


• Bron: FD 15 mei 2015

5

Update innovatiecontract 

- Vanmiddag aan de minister aangeboden (evenals die voor Biobased Economy)
- Nieuwe onderzoeksagenda – meer verbindingen
- Miv Morgen (5-6) online (www.tki-agrifood.nl/downloads)



Makelaars: bel ze!

Instrumenten irt Technology Readiness Level

TRL 1 – basic principles observed	NWO Vrije programmering (275M)	
TRL 2 – technology concept formulated	NWO PPS programmering (100M)	
TRL 3 – experimental proof of concept	TO2 Strategisch Innov. Programma	
TRL 4 – technology validated in lab	TO2 Langjarige PPS (2 + 4 Jaar)	TO2 PPS
TRL 5 – technology validated in relevant environment	TO2 PPS	TO2 PPS
TRL 6 – technology demonstrated in relevant environment	MKB in Topsector	Regio regeling (-en)
TRL 7 – system prototype demonstration in operational environment	DEI e.a.	
TRL 8 – system complete and qualified		
TRL 9 – actual system proven in operational environment		

Instrumenten Fundamenteel Onderzoek

Variante 1 (brede vorm)	Variante 2 (specifieke vorm)	Variante 3 (intensieve vorm)
<ul style="list-style-type: none"> Brede calls over alle/meerdere topsectoren heen dan wel topsector-doorsnijdend 1 - 20% private bijdrage Onderzoekers/kennisinstantellingen zoeken steun bedrijven voor topsector relevant onderzoek Regie NWO Publieke fin.: NWO 	<ul style="list-style-type: none"> Call voor één topsector (breed of één/meerdere roadmaps) 10 - 40% private bijdrage Onderzoekers/kennisinstantellingen en bedrijven stellen samen programma's op Regie NWO Publieke fin.: NWO Vb NWO progr. Groen 	<ul style="list-style-type: none"> Call of programma op één roadmap of deel daarvan 30 - 50% private bijdrage Bedrijf/consortium heeft de lead en nodigt i.s.m. NWO onderzoekers/kennisinstantellingen uit om te participeren Regie bedrijfsleven/NWO Publ. financ: NWO en/ofTKI-t Vb TIFN/CCC
<ul style="list-style-type: none"> Rol TKI: participatie in programma ontwikkeling 	<ul style="list-style-type: none"> Rol TKI: participatie in programma ontwikkeling 	<ul style="list-style-type: none"> Rol TKI: ontwikkelen projecten met bedrijfsleven

Instrumenten Toegepast Onderzoek

Strategische programma's	Programma's/koepel PPS-en	Losse projecten
<ul style="list-style-type: none"> Grote consortia Looptijd >= 4 jaar Private bijdrage tenminste 10% oplopend tot > 50% Toetreding derden mogelijk Combinatie FO en IO Regie bij kennisinstelling Publ. fin.: TNO/DLO cap./R&D middelen/TKI-t Vb SIP's TNO/DLO, EU proj. Rol TKI: toets op passendheid bij IC/roadmap via Themacommissies 	<ul style="list-style-type: none"> Grote/middelgrote consortia Looptijd 1 - 4 jaar Private bijdrage >= 50% als streven Toetr. met goedk. Consortium Overwegend IO, evt. deel FO of EO Regie bij consortium Publ. fin.: DLO/TNO cap./TKI-t Vb DZK, B4F, Bodem, ... Rol TKI: uitzetten call, regie op selectieproces 	<ul style="list-style-type: none"> Kleine consortia Looptijd =< 1 - 4 jaar Private bijdrage: streefcijfers IO > 50%, EO > 75% Geen toetreding tenzij ... Meestal IO of EO, kan kortlopend FO zijn Regie bij consortium Publ. fin.: DLO/TNO cap./TKI-t Vb ca 50 projecten Rol TKI: uitzetten call, regie op selectieproces

Instrumenten MKB

Haalbaarheidsstudies	R&D-samenwerking	Vouchers
<ul style="list-style-type: none"> Min. 1 MKB Looptijd max. 1 jaar Subsidie max. €50.000 Private bijdrage >= 60% IO of EO RVO ontwerpt selectieproces en voert uit Publ. fin.: MI(R)T/TKI-t Rol TKI: evt. inzet TKI-t 	<ul style="list-style-type: none"> Min. 2 MKB Looptijd max. 2 jaar Subsidie max. €200.000 (max €100.000/bedrijf) Private bijdrage tenm. 70 % IO of EO RVO ontwerpt selectieproces en voert uit Publ. fin.: MI(R)T/TKI-t Rol TKI: evt. inzet TKI-t 	<ul style="list-style-type: none"> 1 bedrijf evt. klein cons. Looptijd =< 1 jaar Subsidie max. € 7.500 Private bijdrage: 50% cash kennisverspreiding DLO ontwerpt selectieproces, uitvoering via MKB-ikket Publ. fin.: DLO cap. Rol TKI: monitoring

MI(R)T 2015: Topsectorenbreed

Openstelling in voorjaar (12 mei – 15 september (ovb))

Indiening via RVO (die regelt naar landsdeel)

TKI-toeslag

Levert 20 € toeslag voor het TKI

80 € uitgegeven bij onderzoeksinstituut

Waarvan doorsnee 15 € beschikbaar is voor de PPS...

Internationaal



NL – MKB in EU H2020 instrument



Per juni, 2015

mkb-instrument fase 2 (call 1 en 2)

■ gefinancierde projecten

