



**Onze missie**

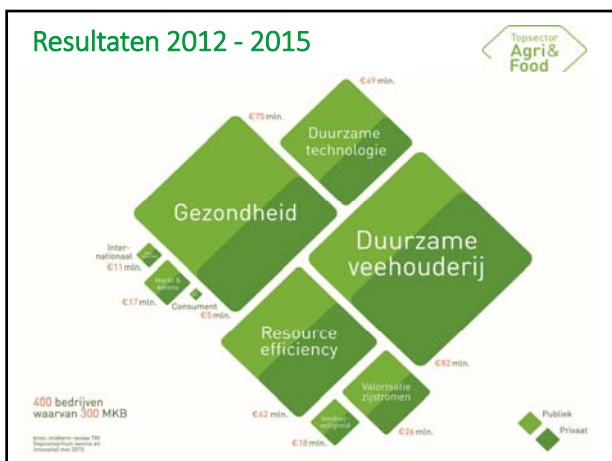
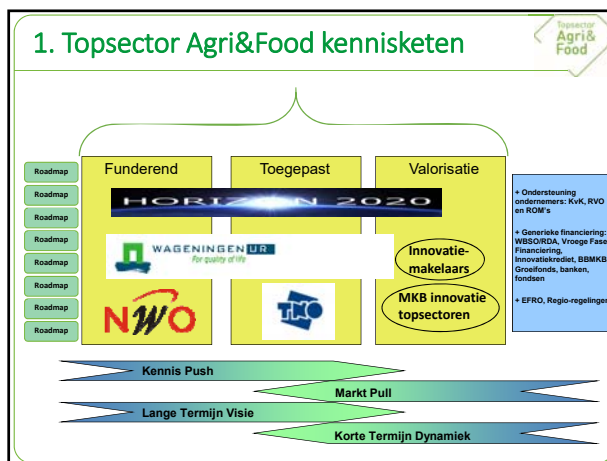
Veilig en gezond voedsel voor 9 miljard mensen in een veerkrachtige wereld

*Door:*

- Duurzame Innovatieve voedselsystemen
- Focus op gezondheid, duurzaamheid, veiligheid, smaak en gemak
- Internationaal leiderschap via export van producten, kennis en technologie
- Maatschappelijk draagvlak door bijdrage aan welvaart en welzijn

**Kracht door verbinding**

1. Vraaggestuurde en samenhangende kennisketenen
2. Samenwerking met de regio
3. Internationale samenwerking
4. Dutch AgriFood Week 2016



## Crossovers: intensieve samenwerking



- Biobased Economy (A&F, Chemie en Energie):
  - Biomassa als grondstof voor chemie, materialen en energie
- High Tech to Feed the World (A&F, T&U, HTSM en ICT):
  - Integratie technologie en voedselproductie
- One Health (A&F en LSH):
  - Gezonde mensen en dieren door verminderen van resistentie antibiotica en infectieziekten
- Bodem en plantgezondheid (A&F en T&U):
  - Veerkrachtige en gezonde bodem en gewassen

## Recente ontwikkelingen



- In 2016 starten 31 nieuwe PPS-projecten met DLO en TNO met een totale projectomvang van ruim € 59 mln.
- Europese samenwerking is in 2015 gestimuleerd met 45 projecten van DLO en 12 van TNO in kader Horizon 2020.
- Er zijn 8 seedmoney projecten gestart in crossover programma High Tech to Feed the World.
- Voor de Nationale Wetenschapsagenda is de route 'Duurzame productie van gezond en veilig voedsel' opgesteld.
- De innovatiemakelaars hebben ca. 130 projecten, 60 workshops en ruim 400 bedrijven gefaciliteerd.

## 2. Samenwerking met de regio



### Eén in Food

Platform van regionale ondernemers gedreven AgriFoodclusters



## 2. Samenwerking met de regio



- Sinds 2015 één gezamenlijk instrument MBK Innovatie Regio en Topsectoren (MIT)
- Resultaten MIT R&D-, Haalbaarheid-, Innovatieadviesprojecten 2015: totaal regio's en landelijk samen

Topsector	verleend	% van het totale budget
AF	6.278.133	13,53%
BBE	330.720	0,71%
CHE	2.448.703	5,28%
CREA	4.771.486	10,28%
EN	3.677.325	7,93%
HT	11.551.725	24,90%
LOG	1.290.921	2,78%
LSH	5.504.963	11,86%
TENU	2.282.432	4,92%
WA	2.689.673	5,80%
Totaal	40.826.081	87,99%

AF:  
21 R&D projecten  
59 HB en IA projecten

## 3. Internationale samenwerking

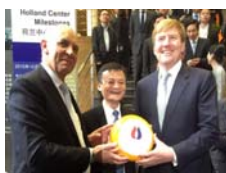


### Recente ontwikkelingen

- 14 nieuwe Seed Money Projecten
  - hierin worden verschillende internationale kansen onderzocht, variërend van het optimaliseren van agriproductieketens tot de ontwikkeling van kenniscentra.
- Handelsmissie van 25 tot 30 oktober 2015 naar China met ruim 50 Nederlandse bedrijven en organisaties uit de agribusiness en tuinbouw.

Met:

- E-commerce voor Food event
- Symposium Sino-Dutch Dairy Development Centre zuivel ontwikkeling China
- Rabobank seminar 'One Belt One Road – agricultural and logistic opportunities'



## 4. Dutch Agri Food Week 2016

- 2<sup>e</sup> editie van 12-25 oktober 2016
- Events en activiteiten in regio's verspreid over NL

### Doelen

- **Helder en open** zijn als sector, deuren openen en maatschappelijke en economische relevantie laten zien
- **Verbinding versterken** tussen consument, voedsel en voedselproductie
- **Innovatie stimuleren** en ondersteunen tussen bedrijven onderling, tussen startende ondernemers en investeerders en tussen bedrijven en consumenten;
- **Aantrekkelijke sector** voor studenten, leerlingen en professionals op de arbeidsmarkt.



## Samenwerking loont



De samenwerking tussen kennisinstellingen, bedrijfsleven en overheid heeft geleid tot:

- Grotere onderlinge afstemming
- Substantiële investeringen in publiek onderzoek door bedrijfsleven
- Flinke stappen in duurzame ontwikkeling sector

*Vandaag zetten we nieuwe stappen naar verdere verbinding*

***From Science to Business***

*U maakt dat het werkt!*

***Succes!***